

# MULTIEYE® Face

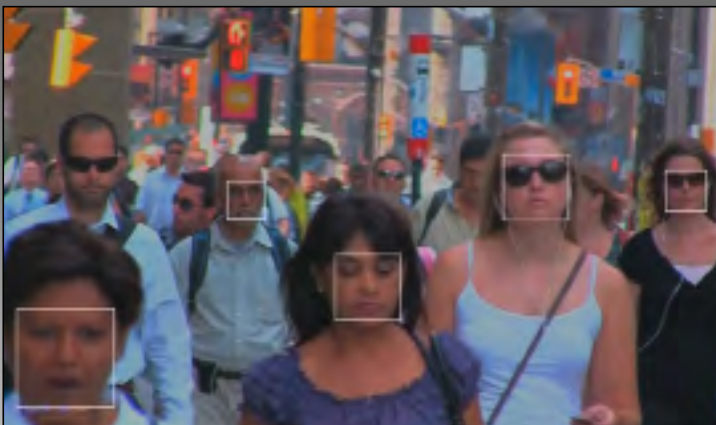
## High Performance Gesichtserkennung



links im Bild: erkannte Gesichter  
rechts: Übereinstimmungen mit  
Gesichtsdatenbank

Das MULTIEYE Face Gesichtserkennungssystem detektiert und erkennt im Livebetrieb mit bis zu vier hochauflösenden 4k IP Videokameras und einer Bildwiederholungsrate von jeweils bis zu 60 fps eine Vielzahl gleichzeitig im Bild befindlicher Gesichter in hochfrequentierten Umgebungen wie Flughäfen, Grenzübergängen, Bahnhöfen, U-/S-Bahn Stationen, Terminals, Einkaufszentren, Stadien, Großveranstaltungen und findet zudem Verwendung als Komponente für Zutrittskontrollsystemen und andere Sicherheitseinrichtungen. MULTIEYE Face ist auch als offline Gesichtserkennungssystem einsetzbar, das ganze Videoarchive mit bis zu 12-fach schnellerer Geschwindigkeit als Echtzeit verarbeitet. MULTIEYE Face ist als autarkes System als Notebook-, Desktop- oder als 19" Gehäusevariante lieferbar.

Die Anzahl von Personen, deren Gesichter erkannt werden können, ist auf 1000 limitiert und kann durch kostenpflichtige Lizenzen wesentlich erweitert werden. Zusätzlich notwendige Video Transcoding Software ist auf den Systemen mit vorinstalliert.

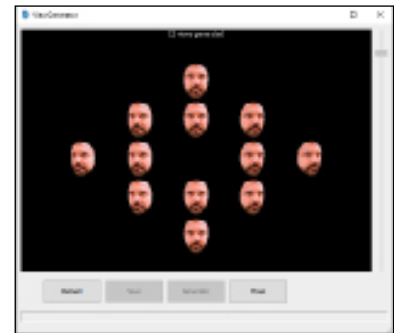
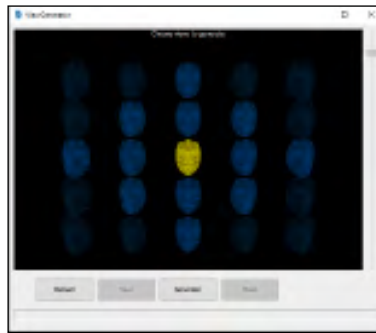


### Produktvarianten/Module:

Neben der Hauptanwendung, der biometrischen Echtzeitdetektion und Erkennung von Gesichtern sind weitere Varianten sowie Zusatz-Komponenten verfügbar. Diese beinhalten unter anderem:

- Detektion/Erkennung von Gesichtern in vorhandenen Videoarchiven
- Erkennung von Geschlecht, Alter und Hautfarbe
- Synchronisation von Gesichtsdatenbanken
- Implementation neuer Gesichter

... with the future built in



**Oben: Werkzeug zur Optimierung von Gesichtsvorlagen in Paketen enthalten**

**Links: Datensatz enthält neben Name und ID, Gesichtsvorlagen zur Erkennung, sowie eine Ablage eigener Bilder zur Person**

## Technische Daten:

<b>Identifikation</b>	Gesichter gemäß Mindestauflösung
<b>Performance</b>	<ul style="list-style-type: none"> <li>▪ Gesichter unlimitiert erkennbar (20 gleichzeitig ohne Verzögerung)</li> <li>▪ Analyse von Einzelvideos oder ganzen Archiven</li> <li>▪ Automatische Erfassung in Datenbank durch Detektion möglich</li> <li>▪ Max. 12-fache Geschwindigkeit als Realtime, abhängig von Anzahl der zu erkennenden Gesichter</li> </ul>
<b>Datenbank</b>	SQL Datenbank lizenziert für 1000 Personen, kostenpflichtig unbegrenzt erweiterbar
<b>Videoauflösung</b>	HD bis zu 4k Videos
<b>Videoquellen</b>	USB, http, rtsp, MULTIEYE-Server
<b>Video Containerformate</b>	AVI, MPEG1,2,4, VC1, H.264
<b>Auflösung/Gesichtsdetektion</b>	Gesichter größer als 20x20 Pixel
<b>Auflösung/Gesichtserkennung</b>	Gesichter größer als 70x70 Pixel, empfohlen 100x100 Pixel
<b>Auflösung bei Vorlagen</b>	Gesichter größer als 100x100 Pixel, empfohlen 150x150 Pixel
<b>Gesichtsrotation</b>	bis zu 15° horizontal oder vertikal
<b>Empfohlene Hardware: (Standardlieferungsumfang)</b>	Server mit Intel Xeon/i7 CPU, 16 GB RAM, SQL Datenbank, SSD RAID1 à 256 GB, Dual PSU, GTX 750i Grafikkarte, Windows 8.1 Professional, Lieferung ohne Monitor